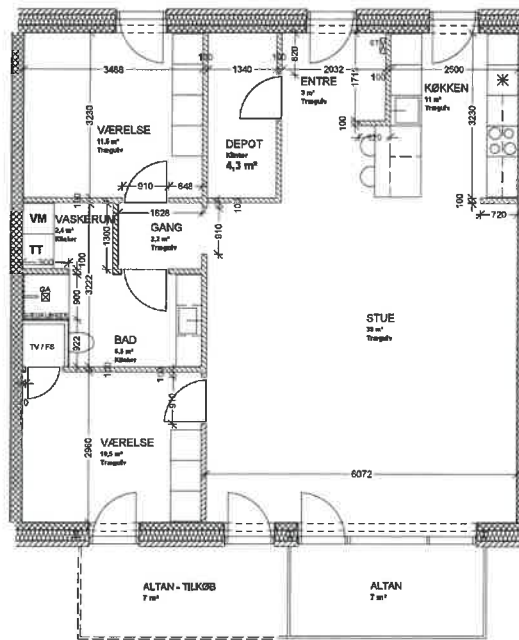
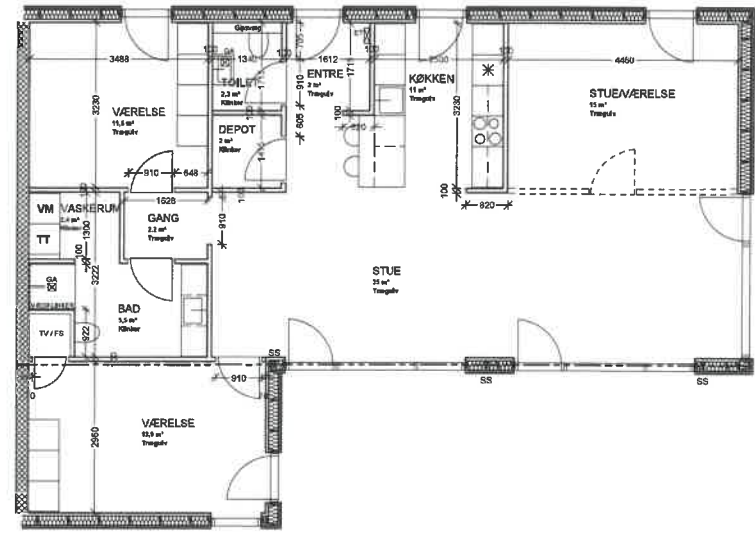


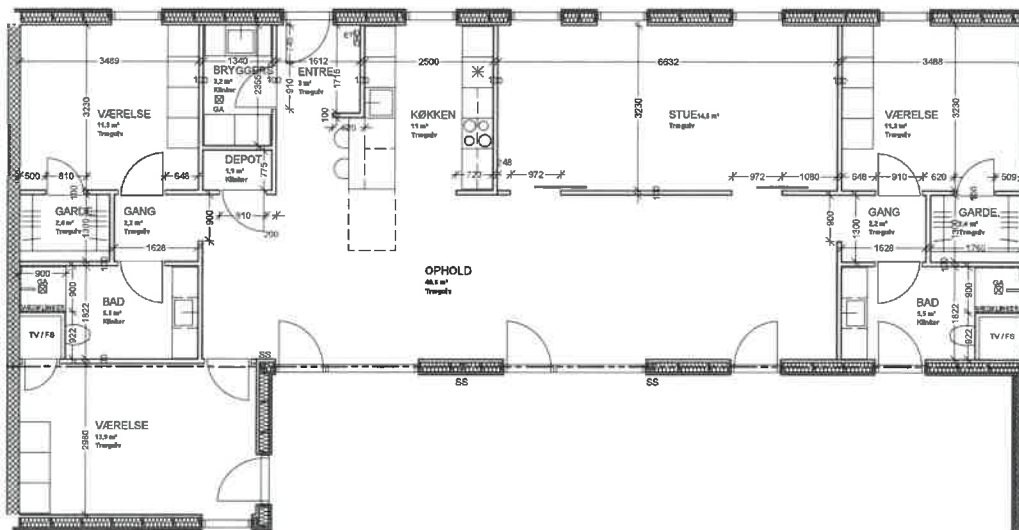
ALMEN BOLIG A - Nr. 14a-14-b



BOLIG B - Nr. 15 & 16



PENTHOUSE P - Nr. 18



PENTHOUSE P - Nr. 17

- LETVEG - 100mm Gæbeton
- LETVEG
15 mm Ebergips
70 mm Stålskelet
70 mm mineakustik
15 mm Ebergips (Boks i skakt)
- Bjælke HE180A på dæk og
Lambra 115x487 mm i tag
(Se SNT og Ingeniør-tegninger)
- SS = Søjler iht. Ingeniør

Signaturforklaring
GA = Gulvaffald
ET = Eltavle
TV = Tagvend
FS = Faldstems

-Alle ubemærkede mål er i m.
-Alle ubemærkede døre har hulmål på 910 mm.

Rødbrø & Frederiksen Arkitektur • Design • Rådgivning		Rødbrø & Frederiksen 7700 Thorsø Telefon: 99 19 19 00 Telefax: 99 19 19 01 www.RF.dk info@RF.dk	
Byggesag: 1842	Formål: Forprojekt	Tegnet af: LBF	Kontrolleret af: MF
Byggesag: Posttorvet, Rolighedsvej/ Postvænget, 9440 Aabybro		Tegndato: 10.07.2019	
Bygherre: Postvænget 2, Aabybro ApS, Tomgårdvej 104, 9440 Aabybro		Tegnr.: F410	
Emne: OVERSIGTSPAN LEJLIGHEDER BLOK B		Mål: 1:50	